



Federación de Centros
y Entidades Gremiales
de Acopiadores de Cereales

20 años A TODO TRIGO Y CULTIVOS DE INVIERNO DE LIDERAZGO

Desarrollo de cultivares de cebada
para diferentes usos y regiones

9 y 10 de Mayo
Sheraton | MAR DEL PLATA

COORDINACIÓN
GENERAL



Tipos de cebada

- **Cebadas graníferas:**

- Espigas de dos hileras.
- Granos con calidad maltera.
- Sanidad.
- Alta digestibilidad de la biomasa generada.



Grano para industrialización.
Grano para alimentación animal
Silajes de planta entera

- **Cebadas forrajeras (pastoriles):**

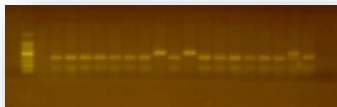
- Espigas de 6 hileras.
- Pastoreo directo y reservas forrajeras.
- Tolerancia a factores abióticos y enfermedades.
- Resistencia a pulgón verde de los cereales.



Producción de forraje verde
Silajes de planta entera.
Henolaje

Cruzamientos Artificiales

Rendimiento
Calidad
Sanidad



Ensayos de Mejoramiento

Filial F1

Estabilización de
las líneas y
selección de
espigas
individuales

Material de cría F2 a F5

Adelanto de
Generaciones por
rescate de
embriones

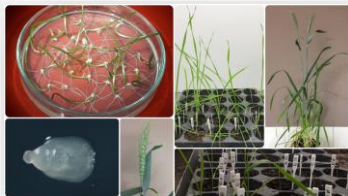
Filial F6

Fenología

Sanidad

Aspecto

Vuelco



ECR Preliminares

Ensayos
Comparativos de
Rendimiento

ECR Especiales

Repeticiones

ECR Regionales

Multiambiental

Rendimiento

Calidad

Sanidad

Selección de Líneas puras

Selección Asistida por
Marcadores Moleculares



Legajos e Inscripción

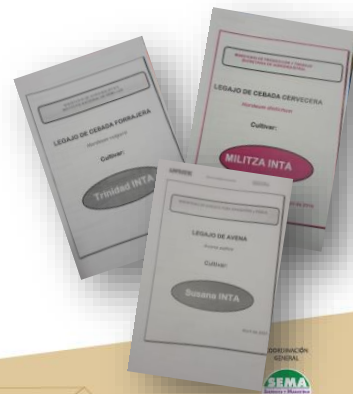
Evaluación de Pruebas Primarias de Rendimiento (PPR)

Calidad Comercial e
industrial del grano

Calidad de Forraje

Viveros de evaluación
fitosanitaria

Comercialización CVT



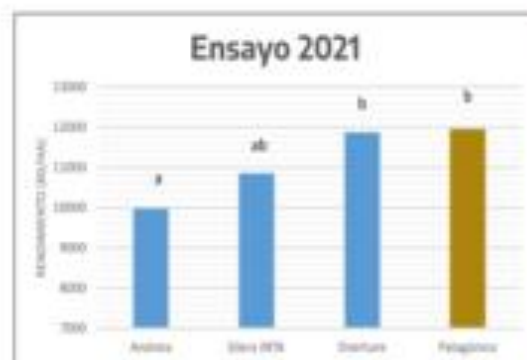
Red Nacional de Cebada Cervecera 2023

Cultivar	Bv	Ro	Ld	MJ	Mi	Bw	Bi	Chi	Sa	Vt	Oli	Per	Media
Veronica INTA	6831	6078	8556	3507	8008	6211	6591	6962	6840	6657	5783	9269	6774
Charles	6722	6760	8417	3413	6275	6921	6619	6610	6829	7238	5907	9231	6745
Overture	5883	6945	7837	3897	7553	7013	6762	6638	6672	7105	5816	8463	6715
Montoya	6333	6432	9357	2997	7583	6229	6552	6552	7085	5971	6206	8846	6679
Sinfonia	5756	5541	8931	3437	6392	6133	6362	6867	6457	7362	6409	9158	6567
Militza INTA	6261	5668	7453	3197	7081	7494	6543	7229	6553	6686	5892	8591	6554
Fatima	5842	5829	8501	3207	6031	7279	6895	6543	6407	7047	5819	7570	6414
Buck 316	5261	5255	7542	3183	7092	6890	6076	6914	6186	6247	5953	8399	6250
Andreia	5581	6439	7861	2583	6581	7198	5781	7095	5529	6076	5391	7838	6163
Jennifer	6011	6601	7232	2683	6719	6187	5838	5714	5753	5619	5543	8167	6006
Alhue	5886	5492	7520	2623	7758	6025	5581	6257	5402	6390	5345	7645	5994
Media	6033	6095	8110	3157	7007	6689	6327	6671	6338	6582	5824	8471	6442
C.V.	8,2	10,6	7,4	10,9	11,9	10,6	4,3	6,9	7,4	6,9	3,4	7,7	
DMS	842	1096	1017	595	1421	998	444	763	805	794	304	1111	
Sig 0,05	*	ns	**	**	*	*	**	*	**	**	**	*	

Alto rendimiento en grano

La variedad **Patagónica INTA** superó el rendimiento en grano de los testigos comerciales demostrando su alto potencial en nuestra zona.

Su ciclo es intermedio-largo (similar a la variedad Andreia).



Resultados del ensayo de rendimiento potencial con riego en el Campo Experimental Agroforestal Trevelin 2021.
Letras diferentes indican diferencias significativas ($p < 0.05$).

Cebada cervecera Patagónica INTA

Excelente opción para la producción de reservas forrajeras

La variedad **Patagónica INTA** superó a los testigos comerciales en la producción de materia seca. Por otra parte, en ensayos realizados en INTA Pergamino han encontrado que la cebada posee mayores valores de digestibilidad de fibra que el trigo y la avena.



Resultado de producción de materia seca de planta entera del ensayo de cereales del Campo Experimental Agroforestal Trevelin 2019.
El corte fue hecho en grano lechoso.
Letras diferentes indican diferencias significativas ($p < 0.05$).

	% Extracto Congreso s/s			
Variedad	2017	2018	2020	Prom
Andreia	78.4	79.7	81.1	79.7
Patagónica	81.9	81.1	83.2	82.1

Tabla comparativa de Extracto Congreso entre Patagónica INTA y Andreia en 3 años de ensayos en Bordenave

OTROS CULTIVARES



- Ainara INTA
- Silera INTA
- Sara INTA
- INTA 7302



Cebadas pastoriles

Alta producción de forraje verde con alta capacidad de rebrote.

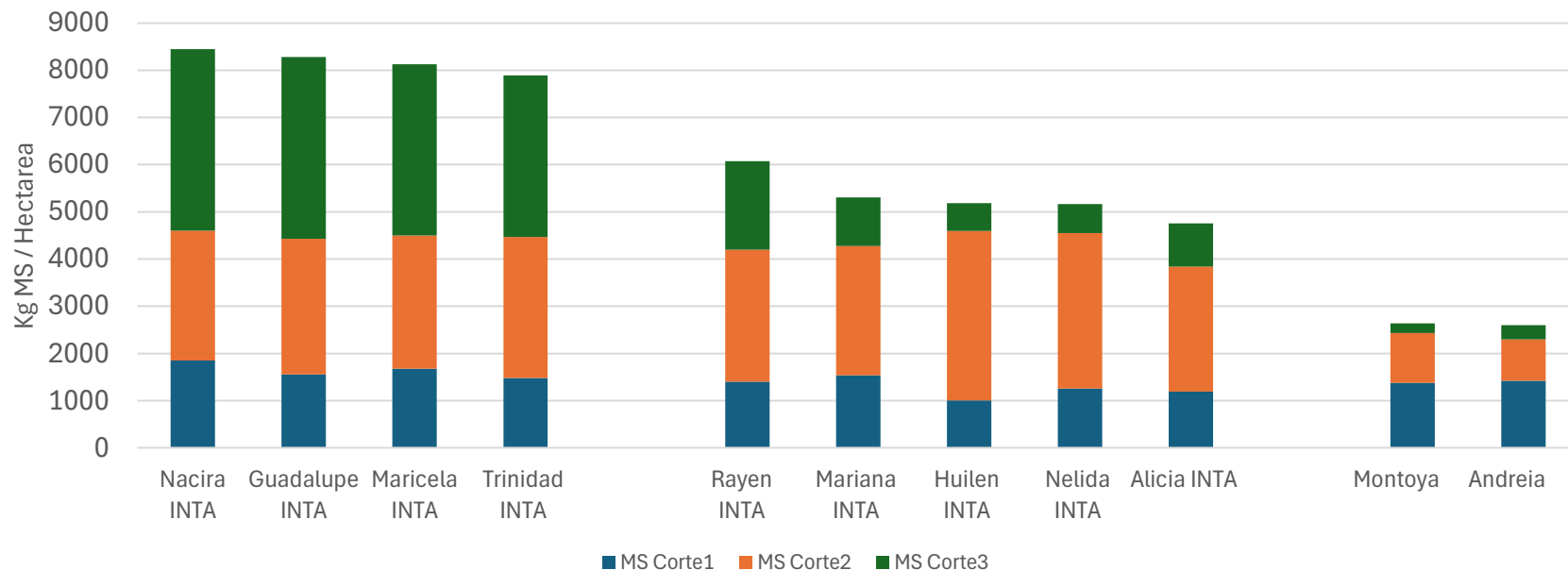
Aumento del ciclo de producción.

Tolerancia a factores bióticos y abióticos

Espiga de 6 hileras.



Producción de forraje - promedio 3 años



Tolerancia genética al pulgón verde de los cereales *Schizaphis graminum*





Cebada forrajera(pastoril)



Trinidad INTA – CVT Produsem 2018

- Alto potencial de rendimiento de forraje.
- 6 hileras (reemplazo de Alicia INTA)
- Seleccionada para pastoreo directo



Nacira INTA – CVT SEED Export. 2023

- Alto potencial de rendimiento y rápido crecimiento inicial
- Responde a buenos ambientes.
- Pastoreo directo/confección de reservas



Guadalupe INTA –CVT Barenbrug 2022

- Alto potencial de rendimiento en zonas frías con sequías temporales
- Seleccionada para pastoreo directo – reservas
- Requiere vernalización.

Red Nacional de Cebada Cervecera

2006



2010



Cerfolly
Argenti
na S.A.

CONVENIO

CÁMARA DE LA INDUSTRIA CERVECERA ARGENTINA

2020



Cerfolly
Argentin
a S.A.



CERVECEROS
ARGENTINOS



Ministerio de
Asuntos Agrarios
Gobierno de la Provincia
de Buenos Aires



BUCK
El apellido de la semilla



GEAR

 **Cebada
Cervecera**




**agrar
del sur**

Muchas Gracias

gimenez.fernando@inta.gov.ar